

## 75Ω 功率分配器/合路器

FAEDD0026-F015441 两路功率分配器 工作频率5-2400MHz



### FEATURES

- 射频功率：0.50W
- 直流电流：100mA
- 符合RoHS标准, 无铅
- 产品支持260°C回流焊
- 工作温度范围：-40°C至+85°C
- 储存温度范围：-55°C至+100°C

### APPLICATIONS

- 用于甚高频/超高频发射器
- 用于有线电视光接收器和放大器
- 用于有线电视放大器模块和机顶盒
- 用于 Docsis 3.0 和3.1电缆调制解调器用于宽带推挽放大器

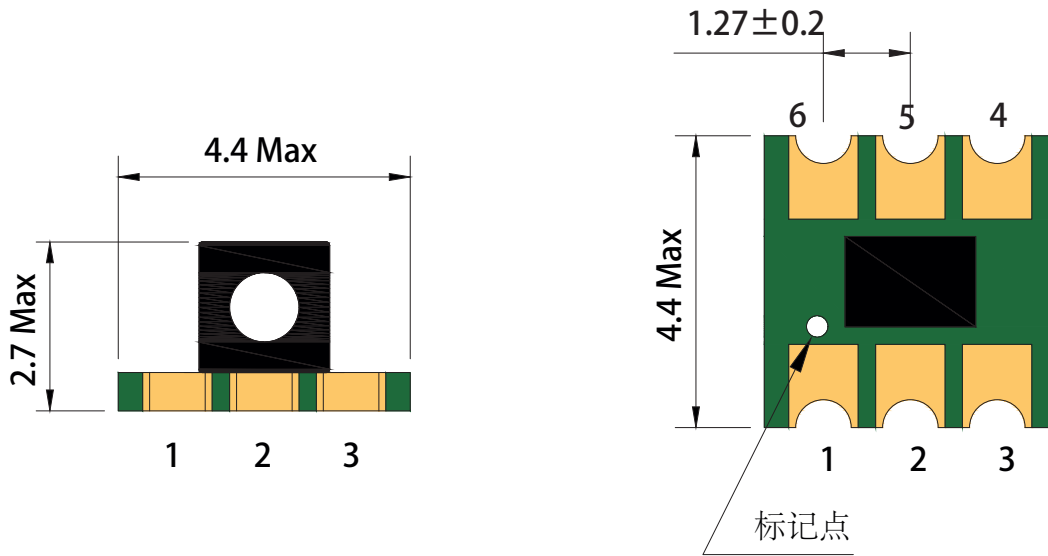
### ELECTRICAL CHARACTERISTICS FORM (TA=25°C, 0dBm, Z0=75Ω)

| 主要射频参数<br>(MHz) | 测试频率      | 单位 | 最小值  | 典型值  | 最大值  |
|-----------------|-----------|----|------|------|------|
| 主线损耗 (Pin1-3)   | 5-2400MHz | dB | —    | 2.0  | 3.0  |
| 主线损耗 (Pin1-4)   | 5-2400MHz | dB | —    | 0.5  | 1.5  |
| 输入回波损耗          | 5-2400MHz | dB | 8.0  | 10.0 | —    |
| 幅度平衡            | 5-2400MHz | dB | —    | 1.5  | 2.5  |
| 相位平衡            | 5-2400MHz | dB | —    | 5.0  | 15.0 |
| 隔离度             | 5-2400MHz | dB | 10.0 | 14.0 | —    |

# Product datasheet

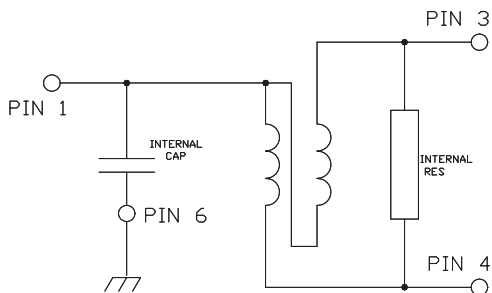
## ELECTRICAL INFORMATION

Dimension in mm

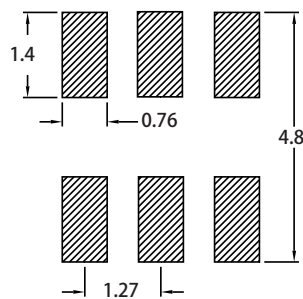


## ELECTRICAL INFORMATION

电气结构



建议PCB布局图(mm)

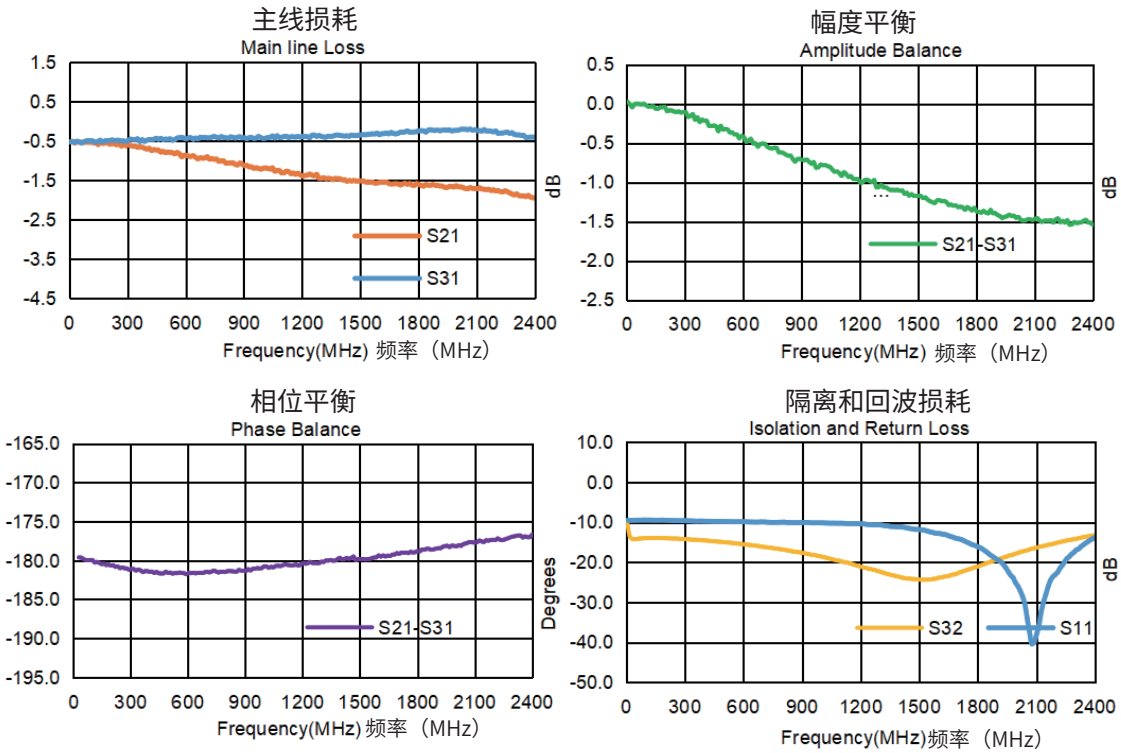


端口定义

|      |     |
|------|-----|
| 输入   | 1   |
| 端口 1 | 3   |
| 端口 2 | 4   |
| 接地   | 6   |
| 空置   | 2,5 |

# Product datasheet

## Derating Curve



## PACKAGING INFORMATION

Dimension in mm

包装示意图

